

PLAN DE RELANCE

dans le Gard

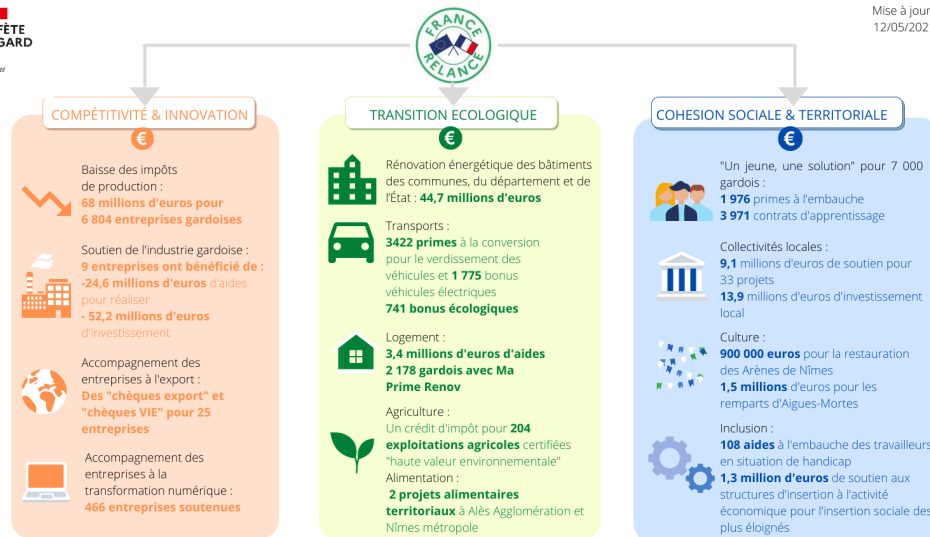


LE BAROMÈTRE

DE FRANCE RELANCE
DANS LE GARD

[TOUTES LES INFOS SUR FRANCE RELANCE DANS LE GARD](#)

Mise à jour : 12/05/2021



APPELS À PROJETS

Appel à projets "Soutien aux quartiers culturels créatifs" (QCC)

Lancés par le ministère de la culture, les QCC ont pour objectif de soutenir les tiers lieux culturels.

Il s'agit de les accompagner dans leur viabilité économique selon deux axes :

- professionnaliser et structurer les entreprises ou des activités
- promouvoir l'offre culturelle par le développement de commerces culturels pérennes ou éphémères.

France Relance accompagne ces acteurs dans la revitalisation du territoire avec une enveloppe de **3 millions d'euros sur deux ans (2021-2022)**

Date limite de dépôt du dossier au **11 juin 2021**.

[TOUTES LES INFOS SUR L'APPEL À PROJET](#)
[VOIR TOUS LES APPELS À PROJET](#)

TÉMOIGNAGES

Qui est le groupe Capelle ?

Capelle est leader européen dans le domaine du transport exceptionnel et de la manutention lourde.

Le groupe affiche un chiffre d'affaire de 265 millions d'euros en 2019, possède 45 agences implantées dans 7 pays du monde, 26 sites en France, 6 filiales et 1 900 collaborateurs.

Qu'est-ce que le Plan de Relance apporte au groupe Capelle ?

Capelle est l'un des 3 lauréats "Territoires d'industries" avec l'attribution de 780 000€ pour son projet de création d'un pôle industriel dédié à la maintenance de remorques de transport et outillages de manutention grande capacité.

Le groupe a réhabilité l'ancienne friche industrielle Richard Ducros (Alès) et a créé sa chaîne de production de remorques hors norme pour 1,5 millions d'euros. Une opération qui pourrait créer 20 à 30 emplois.

[VOIR L'ENSEMBLE DU TÉMOIGNAGE](#)

